



BLANCHE  
CABANEL

PORTFOLIO



**Les Rives d'Iwazaru**  
**Acrylique sur toile**  
**195 x 114 cm**



Les Jardins de Sapphô  
Diptyque  
Acrylique sur 2 toiles  
2 x ( 80 x 60 cm )



La Sente aux 3 lions  
Acrylique sur toile  
150 x 105 cm

FR



Blanche Cabanel est une artiste pluridisciplinaire, installée à quelques pas de Barbizon, le village des peintres pré-impressionnistes. Son univers pictural, intensément coloré et marqué par des accents néo-fauves, déploie une nature luxuriante, onirique et mouvante, où les animaux occupent une place souveraine dans le post-monde. Par un travail de synthétisme, elle simplifie les formes pour en extraire la force symbolique. Ses toiles évoquent les paradis retrouvés, hors du temps, entre mémoire et rêverie. La nature y a repris ses droits, absorbant le passé chaotique des Hommes. Seuls quelques vestiges et symboles récurrents témoignent de leur passage, inscrivant son œuvre dans une figuration métaphysique où l'anachronisme prédomine.

Le spectateur est invité, dans l'instant de la contemplation, à trouver l'apaisement dans la couleur et dans l'oubli, loin de l'agitation humaine. Inspirée par Gauguin, Redon, le Douanier Rousseau ou des artistes contemporains tels que Gideon Appah, Blanche Cabanel crée une narration singulière relevant du réalisme magique, où le rêve est imprégné de sa fascination pour l'art antique, le surréalisme, la mythologie et la poésie.

EN

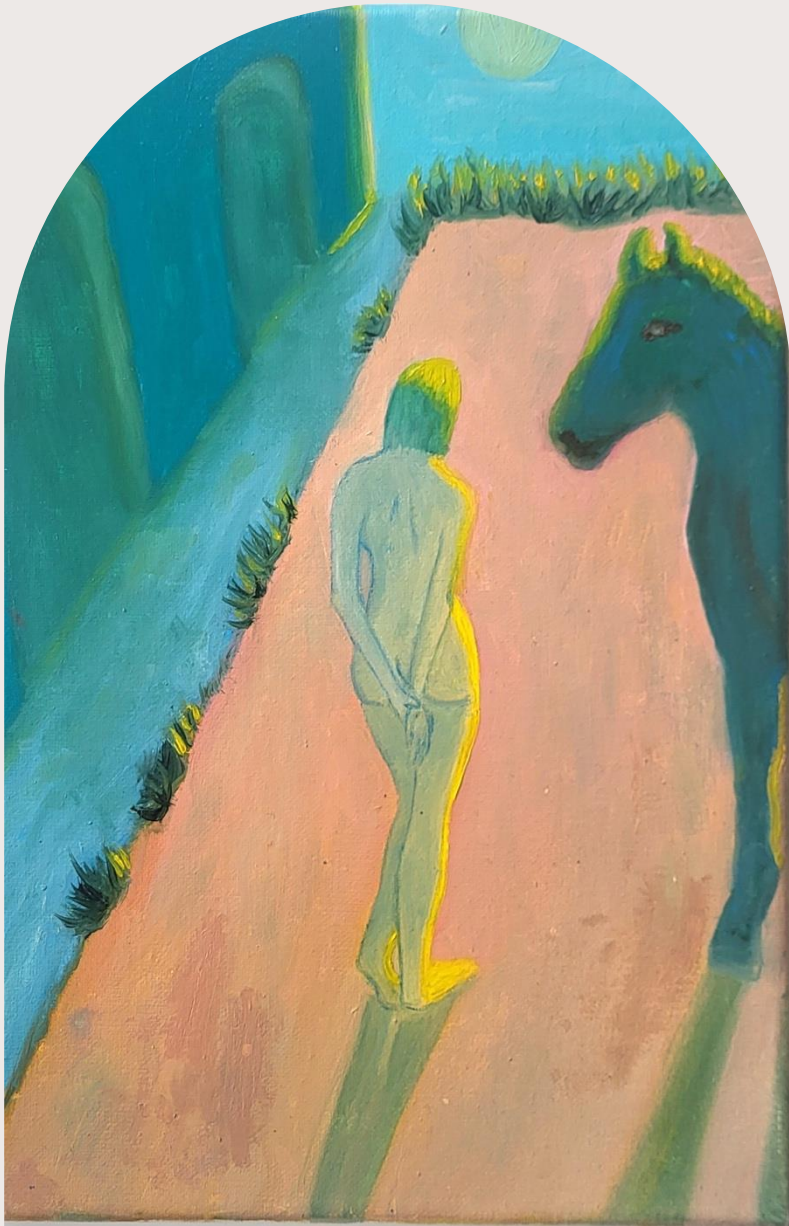


Blanche Cabanel is a multidisciplinary artist based in Barbizon, the seminal village of pre-impressionist painters.

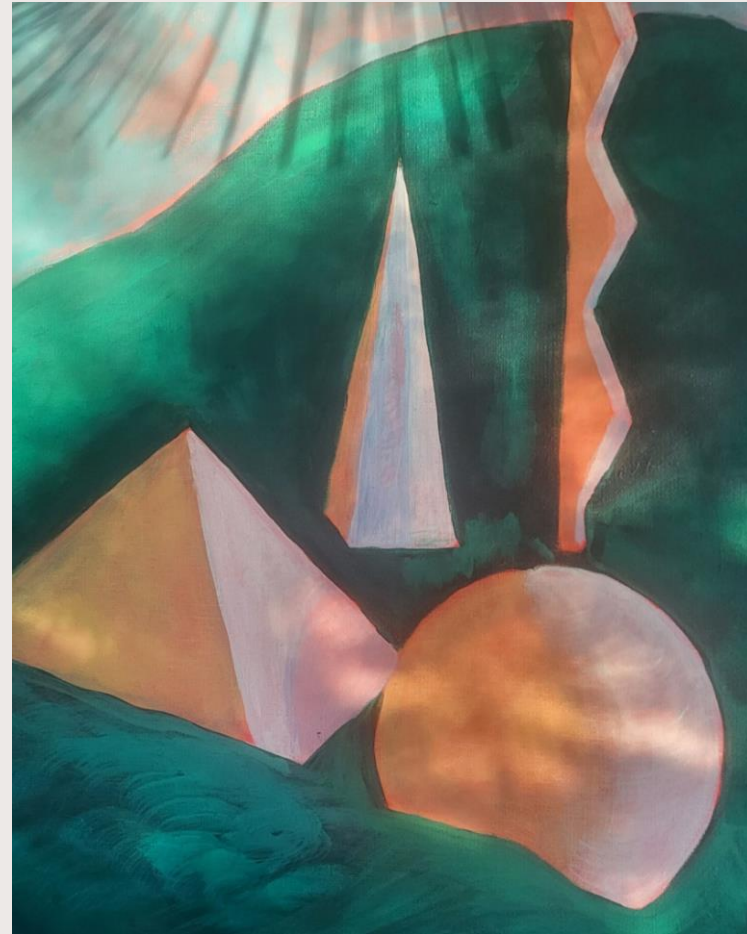
Her pictorial universe, characterized by intense coloration and neo-fauve undertones, unfolds into a lush, shifting, and oneiric nature where animals hold sovereign sway in a post-anthropocentric world. Through a process of synthetism, she simplifies forms to extract their inherent symbolic power. Her canvases evoke rediscovered paradises, suspended outside of time, at the intersection of memory and reverie. Nature has reclaimed its rights, absorbing the chaotic history of humanity. Only a few recurring vestiges and symbols remain as testimonies of their passage, anchoring her work in a metaphysical figuration where anachronism prevails.

Within the moment of contemplation, the viewer is invited to find solace in color and oblivion, sheltered from human agitation.

Drawing inspiration from Gauguin, Redon, Henri Rousseau, and contemporary figures such as Gideon Appah, Blanche Cabanel constructs a singular narrative rooted in magical realism, where the dream state is permeated by her fascination with classical antiquity, surrealism, mythology, and poetry.



La Rencontre - Huile sur toile  
27 x 19 cm

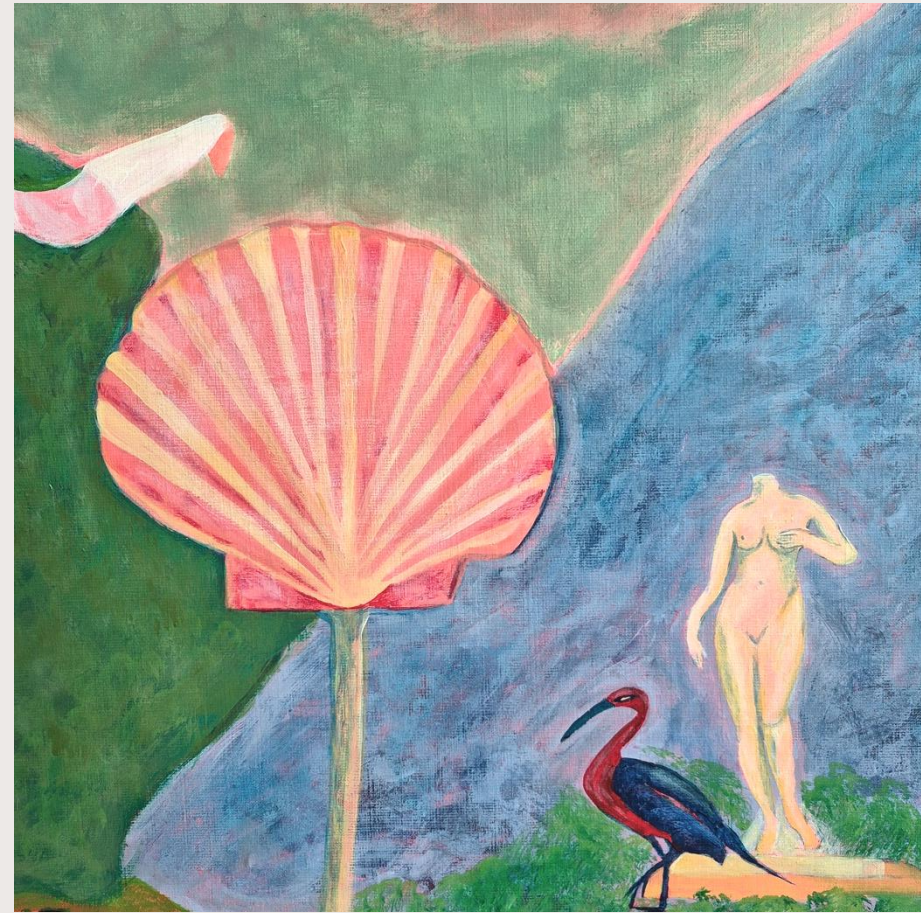


Détail



Détail





Le Chemin de Kteis  
Acrylique sur toile  
81 x 116 cm



Le Royaume du Titan  
Acrylique sur toile  
130 x 89 cm

CURATION  
Faiseur de Beau



Les Terres d'Argos  
Acrylique sur toile  
90 x 90 cm





La Baie de Nyx  
Acrylique sur toile  
100 x 73 cm



La Contrée de Balam  
Acrylique sur toile, 61 x 50 cm



La Lagune de Waghoba  
Acrylique sur toile  
92 x 65 cm

CURATION

Faiseur de Beau



Le Lac de Lir  
Acrylique sur toile  
détail



La Vallée d'Epona  
Acrylique sur toile  
146 x 89 cm



## Contact

Blanche Cabanel

[b.cabanel@gmail.com](mailto:b.cabanel@gmail.com)

+33 (0)6 76 33 78 61

Insta [blanche.cabanel.art](https://www.instagram.com/blanche.cabanel.art)